



Randonnées et balades - Treks and walks

With the free application ViAnney (developed by Anney), download walking. Chargez votre smartphone et laissez-vous guider par le GPS vocal actif, avec quiz, photos, vidéos... Chassez-vous bien et vérifiez toujours le météo avant de partir.

EN MONTAGNE COMME CHEZ VOUS, ADOPTEZ LES BONNES PRATIQUES. Soyons attentifs à ne pas déranger celles et ceux qui y travaillent. Gardons nos distances avec les troupeaux. Restons sur les sentiers et refermons les clôtures.

Balades dans les espaces naturels - Walks into natural areas

1 Sentier des Roselières (447 m) / Saint-Jorioz - The reed beds path (447 m) Départ : parking de l'Esplanade de l'Espérance - prenez à droite vers le port - continuez tout en longeant le lac. Difficulté : facile - dénivelé : 1300 (4 km) - accès : 3 saisons (hiver : selon enneigement / chemin glissant).

2 Réserve naturelle du Bout-du-Lac (447 m) / Doussard - Natural reserve Le Bout-du-Lac (447 m) Départ : parking de la réserve situ route de l'ancienne Eglise - passez le portail - suivez le sentier. Difficulté : facile - dénivelé : 178 m - boucle : 1h pour le parcours le plus court - panneaux informatifs - accès : 3 saisons (hiver : selon enneigement).

3 Réserve naturelle du Roc de Chère (601 m) / Talloires - Natural reserve Le Roc de Chère (601 m) Départ : hameau d'Echarvines - 1er parking - passez légèrement derrière le parking (vieux manoir abandonné) - suivez les panneaux d'indication. Difficulté : facile - dénivelé : 178 m - boucle : 1h pour le parcours le plus court - panneaux informatifs - accès : 3 saisons (hiver : selon enneigement).

4 Etangs de Crosagny (358 m) / Saint-Félix - Crosagny Ponds (358 m) Départ : parking route de Crosagny - remontez la route sur 600 m pour atteindre le départ au Moulin. Difficulté : facile - dénivelé : environ 30 m - boucle : 2h - panneaux informatifs - accès : 3 saisons (hiver : selon enneigement / chemin glissant).

5 Circuit de découverte historique : mémoire de la Résistance (1450 m) / Plateau des Glières / Thorens-Glières Historical discovery walk : memory of the Resistance (1450 m) Départ : parking de la Maison du Plateau des Glières. Difficulté : facile - dénivelé : environ 30 m - boucle : 2h - panneaux informatifs - accès : 3 saisons (hiver : raquettes).

6 Plateau du Semnoz (1699 m) Départ : Crêt de Chailillon - parking à proximité du restaurant le Courant d'Ere ou le long de la route. Difficulté : facile - dénivelé : 200 m - boucle : 5 km - panneaux informatifs - accès : 3 saisons (hiver : raquettes).

7 Etang de la Lèche (705 m) / Saint-Martin-Bellevue - Pond of La Lèche (705 m) Départ : hameau des Chapalliers - toilettes et parkings adaptés. Difficulté : facile - dénivelé : aucun - boucle : 700 m (45 min) - 2 ans de pique-nique - accès : 3 saisons (hiver : selon enneigement / chemin glissant).

8 Suivez la Mouche (399 m) / Alby-sur-Chéran - Discovery tour "Follow the fly" (399 m) Départ : Place du Tropheé. Difficulté : facile - dénivelé : facile - boucle : 2 km (1 h) - accès : 4 saisons.

Vélo autour du lac - Cycling around the lake

La voie verte aménagée par le SILA et le Département de la Haute-Savoie, est un formidable moyen de découvrir le lac et ses alentours, se balader ou pratiquer une activité sportive, tout en respectant les bonnes pratiques. Pour une balade à vélo en famille, privilégiez la rive ouest, entièrement aménagée avec une voie verte.

Quelques données / Some data - 41 km le tour du lac - 40 km Anney-Albertville - Aller simple. - Tout au long de la voie des outils de réparation à disposition gratuitement.



Se déplacer - How to get around

Organisez vos déplacements en toute simplicité ! De nombreux moyens sont à votre disposition pour sillonner et découvrir le territoire. Organise your travels with complete ease! Many means are available to you to roam and discover the region.

EN MONTAGNE COMME CHEZ VOUS, ADOPTEZ LES BONNES PRATIQUES. MERCI DE TOUJOURS FERMER LA PORTE DERRIÈRE VOUS ! Pensez à fermer les clôtures et les barrières pour que je ne m'échappe pas.

Légende - Legend - Que faire avec des enfants? What to do with children? Label Tourisme et Handicap Tourism and Disability label.

Marchés - Markets

Sélection de marchés. Liste complète sur demande. Markets selection. Complete list on request. Anney-le-Vieux / Les Pommaries Mercredi matin : alimentation et confiserie.

Fromageries - Cheese dairies - D7 GAEC les Noisetiers (AOP Abondance - IGP Raclette de Savoie) - C7 Fruitière du Semnoz (AOP Abondance - AOP Tome des Bauges) - E4 Fruitière du Parmelan (AOP Reblochon) - F2 Fruitière de Thorens-Glières (AOP Abondance) - D4 La Laiterie d'Anney-le-Vieux (vente de produits laitiers d'exception)

Office de Tourisme du Lac d'Anney Facilitateur de vos loisirs et vacances. Informations et réservations : LAC-ANNECY.COM. Leisure and holidays easier information and booking LAC-ANNECY.COM

Plages - Beaches

Plages gratuites et surveillées (juillet et août) / Free and supervised beaches (July & August) - Anney / Plage des Marquais - Anney-le-Vieux / Plage d'Albigny - Doussard / Plage du Bout-du-Lac - Talloires-Angon (3 plages)

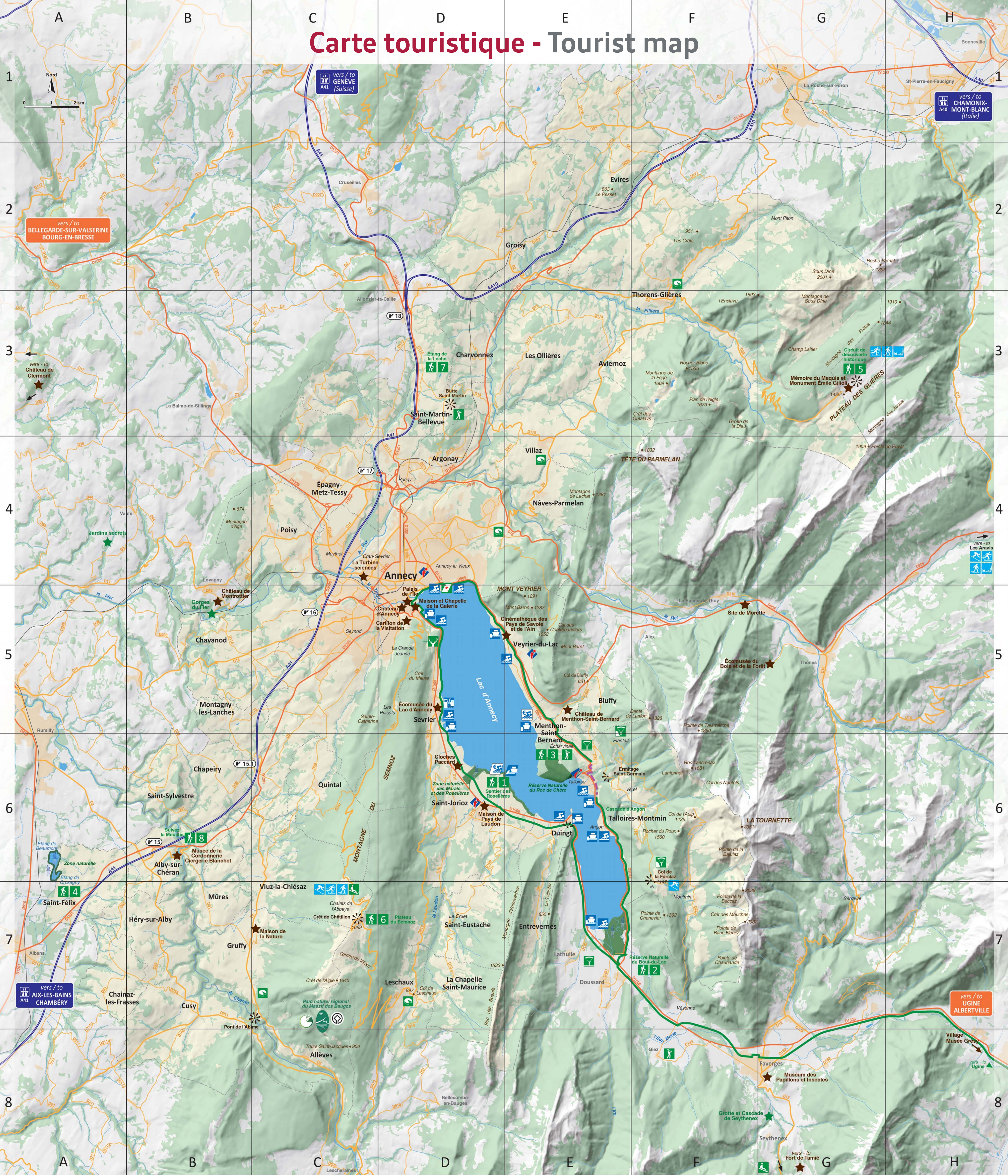
Plages payantes et surveillées (juillet et août) / Paying and supervised beaches (July & August) - Saint-Jorioz - Menthon-Saint-Bernard

Sites touristiques - Tourist attractions

Château d'Anney (Musée Lacs et Montagnes) / Place du Château - Anney - Palais de l'île / 3 passage de l'île - Anney - Association du Carillon Rhônalpin / Basilique de la Visitation - Avenue de la Visitation - Anney - Maison et Chapelle de la Galerie / Couvent Saint-Joseph - Rue de la Providence - Anney - La Turbine sciences / Place Chorus - Cran-Gevrier - Ecomusée du Lac d'Anney / Place de l'Eglise - Sevrier - Musée Paccard / 215 route de Piron - Sevrier - Maison de Pays du Laudon / 47 route de Tavay - Saint-Jorioz - Cinéma du Pays de Savoie et de l'Ain / Le Téléphérique - 12 bis route d'Anney - Vejerier-du-Lac - Château de Menthon-Saint-Bernard / Route du Château - Menthon-Saint-Bernard - Musée de la Nature / 335 route de Beauregard - Les Chosaux - Gruffy - Château de Clermont / Route du Château - Clermont - Site de Morette / Route de Thônes - La Balm-de-Thuy - Musée de la Cordonnerie / Place du Tropheé - Alby-sur-Chéran

Sites "Mémoire" Memory areas - Sites des Glières - Mémoire du Maquis et Monument Emile Gillioi / Plateau des Glières - Thorens-Glières - Site de Morette / Route de Thônes - La Balm-de-Thuy - Musée de la Cordonnerie / Place du Tropheé - Alby-sur-Chéran - Gorges du Fier / 30 rue du Pont des Liasses - Lovagny - Château de Montrottier / Lovagny - Jardins Secrets / 1561 route de Lagnat - Vaulx - Fort de Tamié / Col de Tamié - Mercury - Ecomusée du Bois et de la Forêt / Scierie des Etouvières - Vallée de Montremont - Thônes

# Carte touristique - Tourist map



**Légende - Legend**

Voie verte Greenway	Station de ski nordique Nordic skiing station	Station essence bateau Boat gas station
Voie cyclable montante uniquement Ascending cycle track only	Station de ski alpin Alpine skiing station	Balades Walking tour
Bureau d'Information Touristique Tourist Information Center	Raquettes Snowshoeing	Golf
Point de vue remarquable accessible en voiture Viewpoint accessible by car	Traineau avec chiens Dog-sledding (take-off place/landing area)	Vol libre (décollage/atterrissage) Handgliding (take-off place/landing area)
Site touristique naturel Natural place of interest	Luge d'été Summer sledge	Fromagerie/Fruitière Cheese dairy
Site touristique culturel Cultural place of interest	Plage gratuite Free beach	Casino Impérial
Geopark (Bauges)	Plage payante Paying beach	Parc animalier Animal park
Patrimoine de l'UNESCO	Embarcadère Landing stage	

**Le territoire du lac d'Annecy - Lake Annecy Territory**

1 lac : un des plus purs d'Europe en milieu urbain  
1 lake : one of the purest in Europe in urban area

5 rivières principales - 5 main rivers :  
le Thiou, le Fier, le Chéran, la Fillière, le Laudon

5 montagnes emblématiques - 5 iconic mountains :  
le Semnoz, la Tournette, le Mont-Veyrier, le Parmelan, le Plateau des Glières

34 communes - 34 municipalities  
200 000 habitants - 200 000 inhabitants  
500 km<sup>2</sup>

**Le lac d'Annecy - Lake Annecy**

Altitude - Altitude : 447 m  
Longueur totale - Total length : 14,6 km  
Largeur maximum - Widest part : 3,2 km  
Largeur minimum - Narrowest part : 800 m  
Surface - Surface area : 27 km<sup>2</sup>  
Périmètre - Perimeter : 32 km  
Périmètre par la route - Perimeter by road : 40 km  
Température moyenne de l'eau en été  
Average summer water temperature : 20-24°C

**Les villages et curiosités à découvrir - Villages and sights to discover**

- Talloires-Montmin : Balade dans le village et la Baie
- Duingt : Les vieilles venelles et le belvédère Notre-Dame de la Baie
- Alby-sur-Chéran : Le circuit suivait la mouche, le musée de la cordonnerie
- Menthon-St-Bernard : Le Château, la Promenade Philibert d'Orlye - Hameau du Ranponnet et la chapelle
- Hameau de Montmin et Entrevernes : Villages de moyenne montagne
- Allèves : Les Tours Saint-Jacques (formation géologique) et le Pont de l'Abîme à Cusy



- Talloires-Montmin : Stroll in the village and the Bay
- Duingt : The old alleys and the Notre Dame du lac viewpoint
- Alby-sur-Chéran : The circuit follow the fly, the museum of the shoe industry
- Menthon-St-Bernard : The Castle, the Philibert d'Orlye Walk - Ranponnet hamlet and the chapel
- Hamlet of Montmin and Entrevernes : Traditional mountain villages
- Allèves : The St-Jacques Towers (geological formation) and the Abime Bridge in Cusy

